

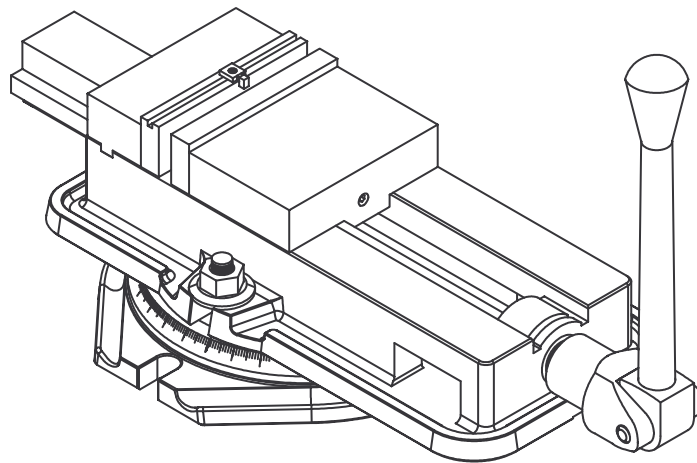
OPERATING MANUAL & PARTS LIST

26604



E
N
G
L
I
S
H

6" PRECISION MILLING VISE



E
S
P
A
Ñ
O
L

Read carefully and follow all safety rules and operating instructions before first use of this product.

15019.29 - 0801

DESCRIPTION

Palmgren 6" Precision Milling Vise is used for heavy duty milling and drilling operations. Precision ground surfaces include top and bottom of body, swivel base, and all surfaces of movable and stationary jaws. The body, swivel base and movable jaw are made of annealed high tensile strength cast iron. A spherical segment located in movable jaw provides $\frac{1}{2}$ pound of down force on movable jaw for each pound of clamping force. This eliminates any tilting of movable jaw or workpiece. Hardened steel leadscrew ensures smooth operation and is enclosed to keep it free of any chips. A graduated swivel base allows vise to be rotated 360°. Other features include removable swivel base, removable pivot handle and coolant trough.

SAFETY RULES

- Understand and obey all safety instructions supplied with drill press, mill, or other machines on which vise is used.
- Bolt or clamp vise to work surface in at least two mounting locations using mounting flanges provided on base.
- Be sure workpiece is clamped securely between jaws before starting machining operation.
- Do not over tighten—vise can develop a large clamping force. Use only force which is needed.
- Do not pound or hammer on workpiece. This vise is designed to clamp the workpiece in a desired position for machining operations only.

DIMENSIONS

Refer to Figure 1.

Stock No.		26604
Jaw Width	A	6"
Throat Depth	B	1 $\frac{3}{4}$ "
Jaw Opening	C	9"
Overall Height	H	6 $\frac{1}{4}$ "
Base Length	L	19 $\frac{1}{2}$ "
Base Width	W	13"

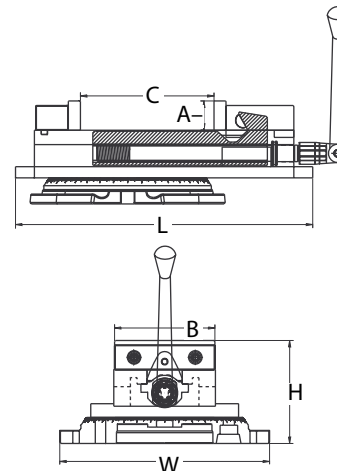


Figure 1 - Dimensions

OPERATION

Refer to Figure 2.

- Mount vise to work surface in desired location. Secure vise using mounting flanges provided on swivel base (Ref. No. 1). Be sure to bolt or clamp vise to work surface using both swivel base flanges.

- Rotate vise to desired position. A scale and indicator are provided for reference. Tighten hex nuts (Ref. No. 23) to secure body to swivel base.
- Open jaws of vise and place workpiece between jaws in desired position. Secure workpiece between jaws by rotating handle. Be sure workpiece is held securely in vise before starting machining operation.
- Swivel base can be removed to allow body to be mounted directly to work surface or table. Be sure to bolt or clamp body to work surface or table in at least two mounting locations.

MAINTENANCE

Particles of metal or wood can damage machined surfaces, causing difficult or inaccurate operation.

- The vise is shipped with a protective coating. This coating should be removed before operation. Use penetrating oil to remove protective coating.
- Keep machined surfaces and all moving parts clean and free of dirt, chips and foreign materials.
- Keep machined surfaces and lead-screws lubricated with medium weight machine oil.

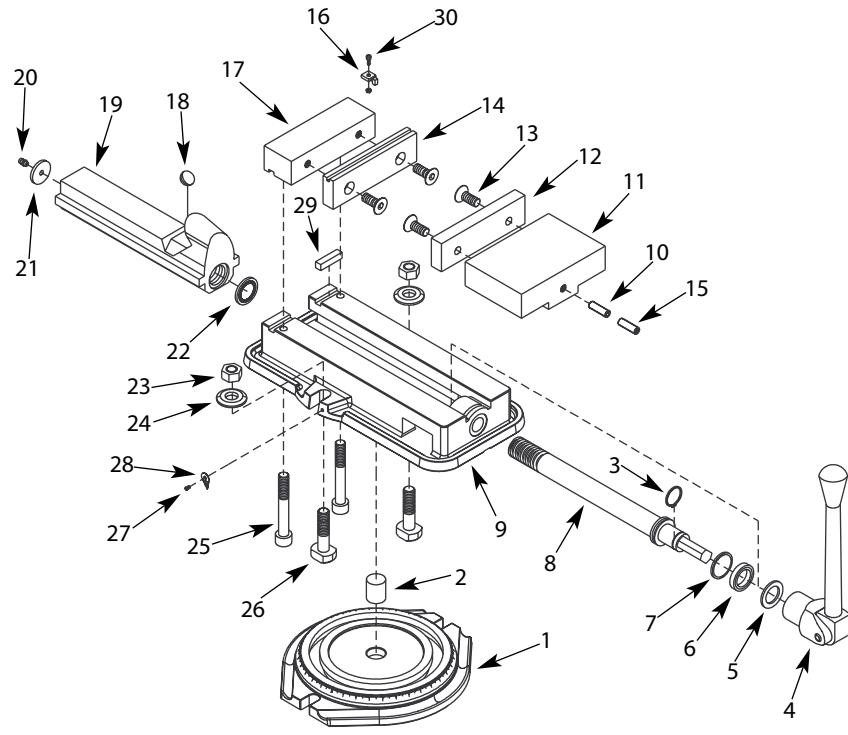


Figure 2 - Replacement Parts Illustration for 6" Precision Milling Vise

REPLACEMENT PARTS LIST FOR PRECISION MILLING VISE

Ref. No.	Description	Part Number for: 6" 26604	Qty.
1	Swivel Base	10420.09	1
2	Center Pin	06826.00	1
3	3AMI-25 Retaining Ring	1900.00	1
4	Handle	10422.09	1
5	Spacer	10423.00	1
6	6805ZZ Bearing	10424.00	1
7	O-ring	04360.00	1
8	Leadscrew	10426.00	1
9	Body	10427.09	1
10	1/2-12 x 1" Cup Point Set Screw	*	1
11	Movable Jaw	10429.00	1
12	Flat Jaw Plate	10430.00	1
13	1/2-12 x 1 1/4" Socket Head Bolt	*	4
14	Grooved Jaw Plate	17222.00	1
15	1/2-12 x 1/2" Cup Point Set Screw	*	1
16	Work Stop	17223.00	1
17	Stationary Jaw	17224.00	1
18	Spherical Segment	10436.00	1
19	Leadscrew Nut	10437.09	1
20	Oil Fitting	01170.00	1
21	Cap	10439.00	1
22	Wiper	10165.00	1
23	16-2.0mm Hex Nut	*	2
24	Spacer	10166.00	2
25	3/8-11 x 3" Socket Head Bolt	16291.00	2
26	T-bolt	10168.00	2
27	Rivet	01286.00	1
28	Pointer	16394.00	1
29	12 x 12 x 50mm Key	17511.00	2
30	4-0.7 x 12mm Socket Head Bolt	*	1
31	4-0.7mm Hex Nut	*	1
Δ	Operator's Manual	15019.29	1

Δ Not shown.

* Standard hardware item available locally.

TORNILLO DE BANCO PARA FRESADO DE PRECISION

**NO. DE EXISTENCIA
26604 – 152 MM**

Antes de utilizar este producto por primera vez, lea cuidadosamente todas las normas de seguridad y las instrucciones de operación y cumpla con las mismas.

DESCRIPCION

El Tornillo de Banco para Fresado de Precisión de 152 mm Palmgren se usa para operaciones de tipo pesado de fresado y taladrado. Las superficies esmeriladas de precisión incluyen la parte superior e inferior del cuerpo, la base giratoria y todas las superficies de la mordaza móvil y la estacionaria. El cuerpo, la base giratoria y la mordaza móvil están fabricados de hierro fundido, de alta resistencia a la tensión, recocido. El segmento esférico que se encuentra en la mordaza móvil proporciona ½ libra de fuerza hacia abajo de la mordaza móvil por cada libra de fuerza de agarramiento. Esto elimina la inclinación de la mordaza móvil o de la pieza de trabajo. El tornillo de entrada de acero endurecido asegura una operación uniforme y está encerrado para mantenerlo sin astillas. La base giratoria graduada permite que el tornillo de banco rote 360°. Entre las demás características se incluye la base giratoria removible, el mango pivote removible y pasante del enfriador.

REGLAS DE SEGURIDAD

- Entienda y obedezca todas las instrucciones de seguridad que se proporcionan con la prensa taladradora, la fresadora o con otras máquinas en las cuales se usa el tornillo de banco.
- Aperne o agarre el tornillo de banco a

la superficie de trabajo en dos lugares de montaje, por lo menos, usando las pestañas de montaje que se proporcionan en la base.

- Asegúrese que la pieza de trabajo esté firmemente agarrada entre las mordazas antes de empezar la operación de maquinado.
- No lo apriete demasiado — el tornillo de banco puede desarrollar una gran fuerza de agarre. Use solamente la fuerza que se necesita.
- No golpee ni martille la pieza de trabajo. Este tornillo de banco ha sido diseñado para agarrar la pieza de trabajo en la posición que se desea solamente para las operaciones de maquinado.

DIMENSIONES

Refiérase a la Figura 1.

No. de Existencia		26604
Ancho de la Mordaza	A	152 mm
Profundidad de la Garganta	B	44 mm
Abertura de la Mordaza	C	229 mm
Altura Total	H	159 mm
Longitud de la Base	L	495 mm
Ancho de la Base	W	330 mm

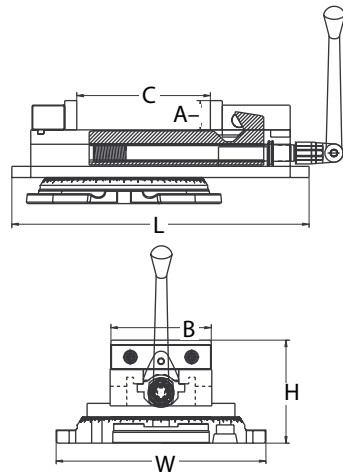


Figura 1 - Dimensiones

OPERACION

Refiérase a la Figura 2.

- Monte el tornillo de banco en la superficie de trabajo en el lugar deseado. Asegúrelo con las pestañas de montaje que vienen en la base giratoria (Ref. No. 1). Asegúrese de apernar o agarrar el tornillo de banco en la superficie de trabajo usando ambas pestañas de la base giratoria.
- Rote el tornillo de banco a la posición deseada, la escala y el indicador se proporcionan para referencia. Apriete las tuercas hexagonales (Ref. No. 23) para asegurar el cuerpo a la base giratoria.

- Abra las mordazas del tornillo de banco y coloque la pieza de trabajo entre ellas, en la posición que se desea. Asegure la superficie de trabajo entre las mordazas haciendo rotar el mango. Asegúrese que la pieza de trabajo esté sujeta firmemente en el tornillo de banco antes de empezar la operación de maquinado.
- La base giratoria se puede remover para permitir que el cuerpo se monte directamente en la superficie de trabajo o en la mesa. Asegúrese de apernar o agarrar el cuerpo en la superficie de trabajo o en la mesa en por lo menos dos lugares de montaje.

MANTENIMIENTO

Las partículas de metal o de madera pueden dañar las superficies maquinadas, haciendo que la operación sea difícil o incorrecta.

- El tornillo de banco se envía con un revestimiento protector. Este revestimiento se debe remover antes de la operación. Use un aceite penetrante para removerlo.
- Mantenga las superficies maquinadas y todas las partes móviles limpias y sin polvo, astillas y materias extrañas.
- Mantenga las superficies maquinadas y el tornillo de entrada lubricados con aceite para máquinas de peso mediano.

WARRANTY

FULL TWO YEAR WARRANTY ON PALMGREN 6" PRECISION MILLING VISE

If within two full years from the date of purchase, this Palmgren Precision Milling Vise fails due to a defect in material or workmanship, Palmgren will repair it free of charge.

To order parts for a non-warranty repair, please contact your preferred Palmgren distributor. To obtain the names of Palmgren distributors or to arrange warranty return, please call Palmgren Steel Products directly at (800) 621-6145.

This warranty gives you specific legal rights and you may have other rights which vary from state to state.

Palmgren Steel Products, Inc., 8383 S. Chicago Avenue, Chicago, IL 60617

GARANTIA

GARANTIA COMPLETA DE DOS AÑOS PARA EL TORNILLO DE BANCO PARA FRESADO DE PRECISION PALMGREN DE 152 MM

Si durante el período de dos años desde la fecha de compra, este Tornillo de Banco para Fresado de Precisión Palmgren falla debido a un defecto de material o de mano de obra, Palmgren lo reparará libre de cargo.

Para solicitar partes de repuesto con una reparación fuera de garantía, favor de comunicarse con el distribuidor de Palmgren de su predilección. Para obtener los nombres de los distribuidores de Palmgren o si desea enviar el producto para que lo reparen estando aún bajo garantía, por favor llame directamente a Palmgren Steel Products, al teléfono (800) 621-6145.

Esta garantía le otorga a usted derechos legales específicos y es posible que además tenga otros derechos los cuales varían de un estado a otro.

Palmgren Steel Products, Inc., 8383 S. Chicago Avenue, Chicago, IL 60617

